

**502**

Proof



nouvelle  
gamme

# Soltis 502 Proof

Membrane colorée, durable et imperméable,  
fabriquée à partir de fils de polyester 100%  
recyclés

## Environnement

- Le Soltis 502, fabriqué à partir de fils de polyester recyclé à haute ténacité, maintient son niveau de qualité tout en réduisant l'empreinte carbone. (PRP : -28,6% par rapport aux versions précédentes)

## Suscite la créativité

- Une finition satinée unique pour donner un aspect moderne et haut de gamme à vos projets
- Flexibilité et résistance offrant une totale liberté de forme et de taille

## Innovation et performance

- Une finition très lisse pour un entretien facile
- Une protection éprouvée contre la chaleur et les intempéries pour un confort tout au long de l'année

## Longévité prouvée

Grâce à la technologie Précontraint® et à ses caractéristiques techniques améliorées, Soltis 502:

- ne se déchire pas, ne s'allonge pas. Il assure la pérennité des ouvrages dans le temps.
- résiste durablement aux agressions des UV grâce à une sélection rigoureuse des pigments utilisés et à une épaisseur d'enduction supérieure à la crête des fils par rapport à la concurrence.



Recyclé

&

coloré

# Soltis 502

## Proof

---



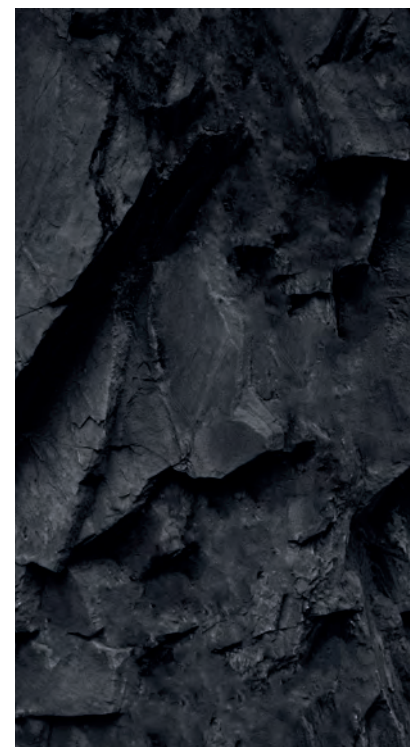
**Blanc**

**502V3-51969C**



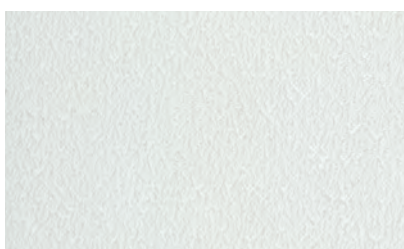
**Galet**

**502V3-2171C**



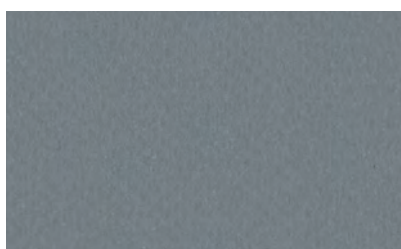
**Béton**

**502V3-2167C**



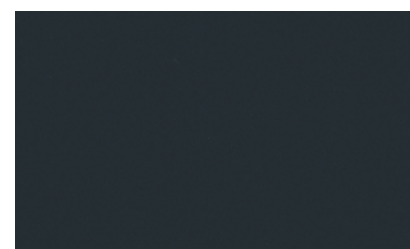
**Blanc nacré**

**502V3-51970C**



**Alu**

**502V3-2168C**



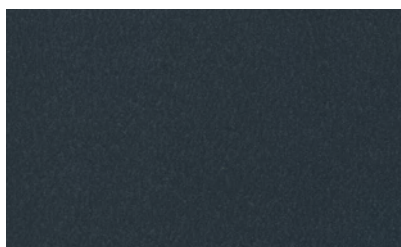
**Anthracite**

**502V3-1354C**



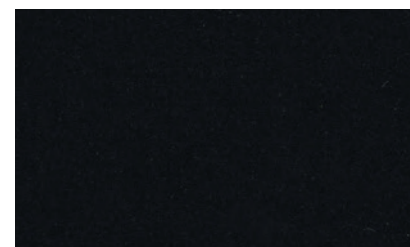
**Blanc émail**

**502V3-51971C**



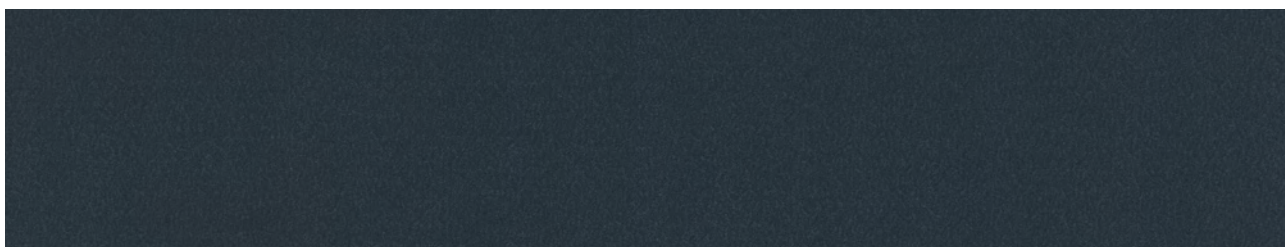
**Titane**

**502V3-51972C**



**Noir**

**502V3-8450C**



**Titane**

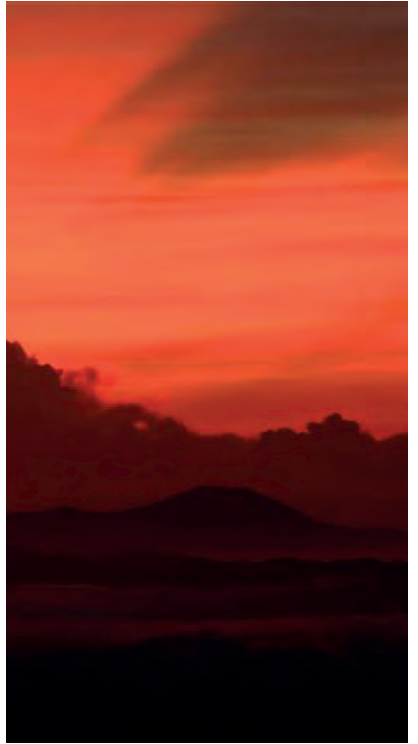
**502V3-51972C**



**Champagne** 502V3-51979C



**Citron** 502V3-50674C



**Pêche** 502V3-51974C



**Chanvre** 502V3-50265C



**Bouton d'or** 502V3-2166C



**Framboise** 502V3-2150C



**Poivre** 502V3-2012C



**Orange** 502V3-8204C



**Coquelicot** 502V3-8255C



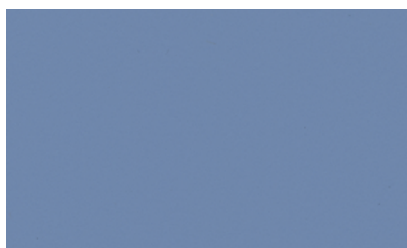
**Antilope** 502V3-51973C



**Rouille** 502V3-50283C



**Bordeaux** 502V3-8284C



**Bleu renaissance**

**502V3-51946C**

**Bleu alpin**

**502V3-51975C**

**Vert étain**

**502V3-51977C**



**Bleu azur**

**502V3-50677C**

**Lagon**

**502V3-2160C**

**Vert printanier**

**502V3-51332C**



**Bleu nuit**

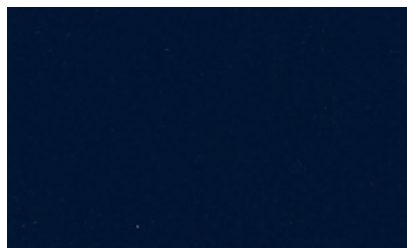
**502V3-2161C**

**Nénuphar**

**502V3-50670C**

**Vert jardin**

**502V3-51978C**



**Marine**

**502V3-1125C**

**Bleu paon**

**502V3-51976C**

**Vert tennis**

**502V3-8056C**

## Valeurs optico-solaires (selon EN 14501)

TS RS AS

### Proof

Code	Couleur	TS	RS	AS
502V3-1125C	Dark Blue	6	17	77
502V3-1354C	Dark Grey	0	10	90
502V3-2012C	Olive Green	1	38	61
502V3-2150C	Red	12	45	43
502V3-2160C	Blue	5	35	60
502V3-2161C	Dark Blue	6	28	66
502V3-2166C	Yellow	15	58	27
502V3-2167C	Dark Grey	0	18	82
502V3-2168C	Grey	1	46	53
502V3-2171C	Light Grey	2	51	47
502V3-8056C	Dark Green	0	10	90
502V3-8204C	Orange	16	47	37
502V3-8255C	Red	18	37	45
502V3-8284C	Dark Purple	1	11	88
502V3-8450C	Black	0	6	94
502V3-50265C	Light Grey	1	47	52
502V3-50283C	Brown	5	35	60
502V3-50670C	Teal	1	22	77
502V3-50674C	Yellow	10	59	31
502V3-50677C	Blue	7	34	59
502V3-51332C	Green	1	31	68

TS RS AS

### Proof

Code	Couleur	TS	RS	AS
502V3-51946C	Dark Blue	1	22	77
502V3-51969C	Light Blue	11	77	12
502V3-51970C	Light Grey	11	77	12
502V3-51971C	Light Grey	2	66	32
502V3-51972C	Dark Blue	0	17	83
502V3-51973C	Brown	0	18	82
502V3-51974C	Orange	5	66	29
502V3-51975C	Blue	6	53	41
502V3-51976C	Dark Blue	1	24	75
502V3-51977C	Light Green	2	49	49
502V3-51978C	Green	6	33	61
502V3-51979C	Light Orange	11	72	17




TS Transmission Solaire en (%)  
 RS Réflexion Solaire en (%)  
 AS Absorption Solaire en (%)  
 TS + RS + AS = 100 % de l'énergie incidente

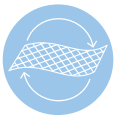


## Applications principales

Proof

### Protection solaire extérieure et terrasse

	Voile d'ombrage	✓
	Toiture fixe de pergolas	✓
	Vélum et toiture rétractable de pergolas	✓



À base de contenu recyclé



Imperméable



Contrôle de l'éblouissement



Large choix de coloris

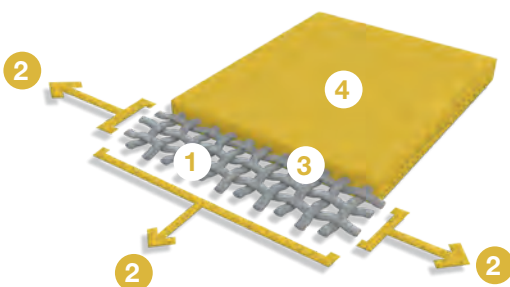
## Agir maintenant pour mieux construire demain



Loop est une nouvelle génération de produits innovants, composés de matériaux 100% recyclés, qui incarne notre approche responsable : « *Do better with less* ». Cette formule traduit notre volonté de créer des membranes plus légères, plus durables et plus performantes, sans impact environnemental supplémentaire. Destinées à économiser les ressources naturelles, Loop préfigure l'avenir, où l'on pourra faire encore plus avec moins.

## Technologie exclusive Précontraint®

Cette technologie unique mondialement brevetée consiste à maintenir le composite en tension bi-axiale durant tout le cycle de fabrication. Elle confère à nos matériaux des performances exceptionnelles qui leur permettent de surpasser les standards du marché en termes de stabilité dimensionnelle, résistance mécanique, épaisseur d'enduction et planéité.



1	Armature en micro-câbles polyester haute ténacité	Résistance supérieure à l'allongement et à la déchirure
2	Résistance supérieure à l'allongement et à la déchirure	Pas de déformation lors de la mise en œuvre et l'utilisation
3	Enduction supérieure à la crête des fils et traitement de surface antissalissure	Longévité esthétique et mécanique supérieure
4	Extrême planéité et faible épaisseur	Surface lisse facile à nettoyer, encombrement réduit, enroulement facile

# Soltis 502 Proof

## Propriétés techniques

Composition	Fils PET recyclés à 100% / Enduction PVC
Poids EN ISO 2286-2	590 g/m <sup>2</sup>
Épaisseur	0,45 mm
Laize	180 cm

## Longueur des rouleaux

En laize de 180 cm • 70.9 in	40 ml
------------------------------	-------

## Propriétés physiques

Résistance rupture (chaîne/trame) EN ISO 1421	220/220 daN/5 cm
Résistance déchirure (chaîne/trame) DIN 53.363	25/22 daN

## Propriétés environnementale

Impact carbone EN 15804 + A1	2,20 kg CO <sub>2</sub> eq/m <sup>2</sup> <i>-28,6% par rapport à la version équivalente sans contenu recyclé</i>
------------------------------	----------------------------------------------------------------------------------------------------------------------

## Réaction au feu

Classement*	<b>M2/NF P 92-507</b> <b>B1/DIN 4102-1</b> <b>M2/UNE 23.727-90</b> <b>Class 2/UNI 9177-87</b> <b>VKF 5.3/SN 198898</b> BS 7837 <b>Schwerbrennbar Q1-Tr1/ONORM A 3800-1</b> <b>Method 1/NFPA 701</b> <b>Method 2/NFPA 701</b> CSFM T19 <b>Class A/ASTM E84</b> <b>CAN ULC S109</b> <b>AS/NZS 1530.2</b> <b>AS/NZS 1530.3</b> <b>Group 1/AS NZS 3837</b> <b>T2/EN15619</b>
Euroclasse EN 13501-1	<b>B-s2,d0</b>

## Système de management

Qualité: ISO 9001 • Environnement: ISO 14001 • Énergie: ISO 50001

## Certifications, labels, garantie

Technologie Précontraint®	10 ans de Garantie			
---------------------------	--------------------	-------------------------------------------------------------------------------------	--------------------------------------------------------------------------------------	---------------------------------------------------------------------------------------

## Outils et services

Soltissim : Outil d'évaluation d'économies d'énergies réalisables grâce aux protections solaires Soltis. Contactez votre interlocuteur Serge Ferrari. L'allégation de non PFAS est basée sur la composition et les résultats des tests requis par les exigences OEKOTEX (détection de fluor et de PFAS).

\*Certification feu en cours.

<sup>1</sup> Loop labellise les membranes techniques incorporant des matériaux recyclés et/ou biosourcés.

Les caractéristiques techniques indiquées sont des valeurs moyennes avec une tolérance de +/-5%.

La valeur du réchauffement climatique a été validée par la société de certification Bureau Veritas.

L'acheteur de nos produits a la responsabilité de leur application ou de leur transformation en ce qui concerne d'éventuels droits des tiers. L'acheteur de nos produits a également la responsabilité de leur mise en oeuvre et installation conformément aux normes, règles de l'art et règles de sécurité du pays de destination. En ce qui concerne la garantie contractuelle, se référer à notre texte de garantie.

Les valeurs mentionnées dans ce document sont des résultats d'essais conformes aux usages en matière d'études, elles sont données à titre indicatif afin de permettre à notre clientèle le meilleur emploi de nos produits. Nos produits sont sujets à des évolutions en fonction des progrès techniques et nous nous réservons le droit d'en modifier les caractéristiques à tout moment. Il est de la responsabilité de l'acheteur de nos produits de vérifier la validité des données ci-dessus.

Les coloris et textures présentés dans ce fichier numérique sont donnés à titre indicatif.